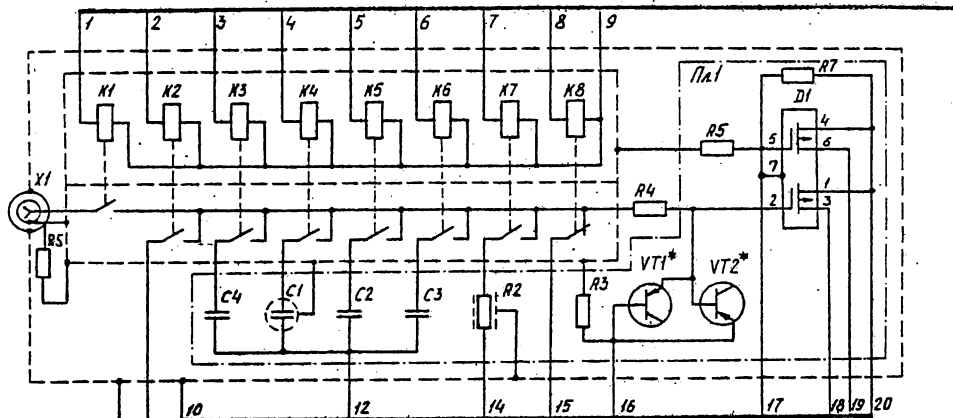


Блок входной измерительный I
 Схема электрическая принципиальная



X4	
←	Цель
1	▽5
2	+5V
10	Управл. K1
5	Управл. K3
6	Управл. K4
7	Управл. K5
8	Управл. K6
9	Управл. K7
2	Управл. K2
3	Управл. K8

X3	
←	Цель
10	1 Общий
12	3 C1..C4
14	5 R-10 ⁴ Ом
15	7 Измерение
16	8 Цель разряда
17	9 Затвор 2
18	10 Исток 1
19	11 Исток 2
20	12 Сток 1,2

* Подбирают при регулировании по току утечки не более $5 \cdot 10^{-14}$ А.

Блок входной измерительный I 6.692.444

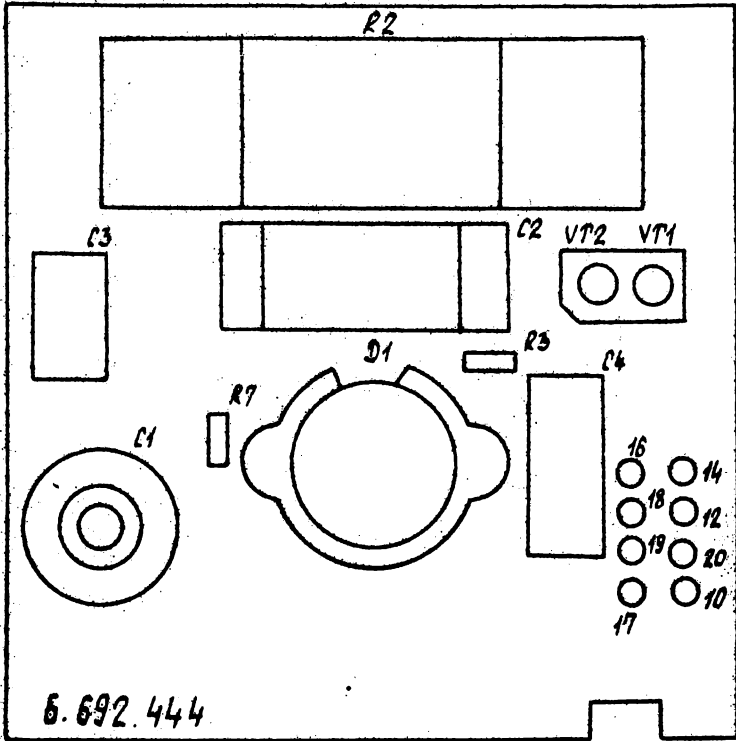


Рис.26

БЛОК ВХОДНОЙ ИЗМЕРИТЕЛЬНЫЙ 1
 ПЕРЕЧЕНЬ ЭЛЕМЕНТОВ 2.732.022

ПОЗ. :	НАИМЕНОВАНИЕ	КОЛ :	ПРИМЕЧАНИЕ
К1,.,.К8 :	РЕЛЕ	8 :	ВХОДИТ В
:		2.732.025 :	
R4 :	РЕЗИСТОР МЛТ-0,125-100КОМ±5%	1 :	
:	ОЖО.467.180ТУ	1 :	
X1 :	РОЗЕТКА 6.607.031	1 :	
X2 :	ВИЛКА 3.645.003	1 :	ВХОДИТ В
:		5.855.013 :	
X3 :	РОЗЕТКА	1 :	ВХОДИТ В
:		4855014-01 :	
X4 :	РОЗЕТКА	1 :	ВХОДИТ В
:		4.855.014 :	
ПЛ1 :	<u>ПЛАТА 6.692.444</u>	1 :	
:		1 :	
:	<u>КОНДЕНСАТОРЫ</u>	1 :	
C1 :	5.611.001	1 :	
C2 :	ПО-500В-150П±20% ОЖО.461.155ТУ	1 :	
:		1 :	

ПОЗ.	ОБОЗНАЧЕНИЕ	НАИМЕНОВАНИЕ	КОЛ.	ПРИМЕЧАНИЕ
		<u>КОНДЕНСАТОРЫ К71-7 ОЖО.461.100ТУ</u>		
C3		К71-7-250В-1000ПФ±2%	1	
C4		К71-7-250В-0,01МКФ±2%	1	
D1		МИКРОСБОРКА 04НТ003 3.365.003ТУ	1	
		<u>РЕЗИСТОРЫ МЛТ ОЖО.467.180ТУ</u>		
R2		РЕЗИСТОР С5-50-100МОМ±0,1%		
		ТУ25-04-2439-74	1	
R3, R5		МЛТ-0,125-100КОМ±5%	2	
R7		МЛТ-0,125-100КОМ±5%	1	
VT1, VT2		ТРАНЗИСТОР 2Т363А ШТО.336.008ТУ	2	ПОДБИРАЮТ ПО ТОКУ УТЕЧКИ НЕ БОЛЕЕ $5 \cdot 10^{-14}$ А